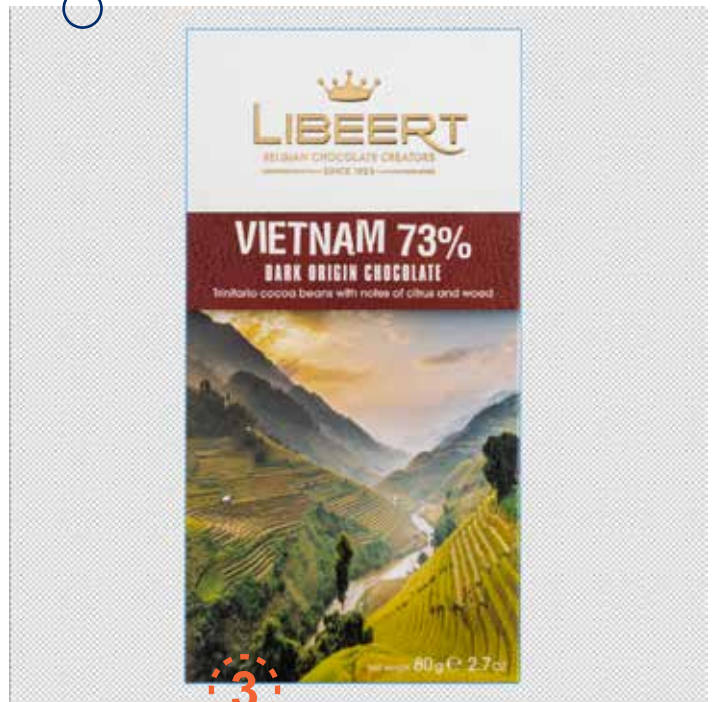


Checklist : ajouter une image produit dans la GS1 datapool

- 1. Geef het bestand de juiste naam: GTIN_C1N1 (bijv: 05411901082616_C1N1)
- 2. La résolution de l'image doit être de 300 dpi minimum.
- 3. Le tracé de l'image est nommé 'Path 1'
- 4. Le document est réalisé avec un modèle de couleur en RGB.
- 5. L'espace colorimétrique est de 8bits/canal, utilisez pour cela Adobe 1998
- 6. L'image est sous le format TIFF.
- 7. Le produit doit avoir SOIT un clipping path (nommé Path 1) SOIT un fond transparent avec 1 canal alpha (nommé 'Alpha 1'), ou les deux.
- 8. Le rapport de forme (aspectratio) est de 1:1 (carré).
- 9. Le nombre de pixels correct :
 - tag A / B: 900 - 2400 pixels
 - tag C / D: 2401 - 4800 pixels
- 10. Le produit doit être entièrement visible et centré.
- 11. L'image a une taille maximale de 50 Mo. (Uniquement lors de l'utilisation de l'interface web)

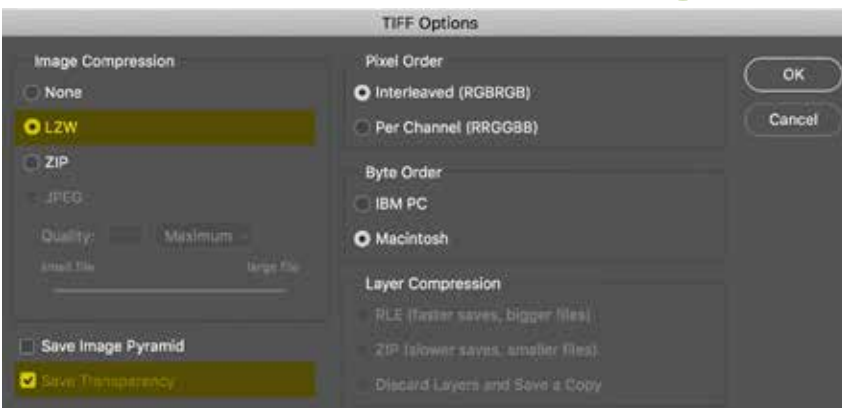
Arrière plan transparent



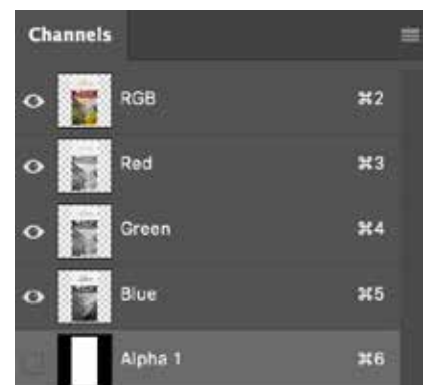
- Obligatoire
- Recommandé



Clipping Path



Format TIFF : LZW est une compression et n'a pas d'incidence sur la qualité de l'image. "Sauver la transparence" doit être activé, sinon il n'y a pas d'environnement transparent.



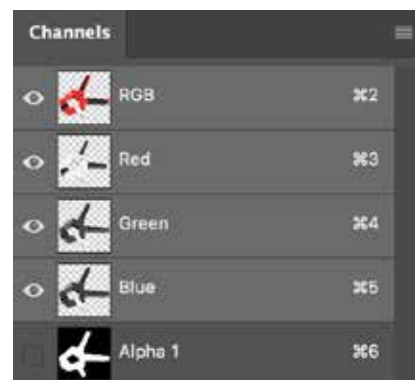
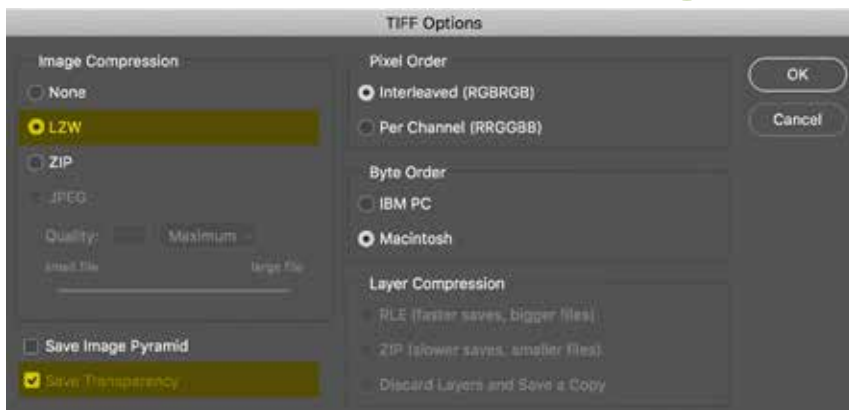
Canal alpha

- 1. Geef het bestand de juiste naam: GTIN_C1R0 (bijv: 05425009852132_C1R0)
- 2. La résolution de l'image doit être de 300 dpi minimum.
- 3. Le tracé de l'image est nommé 'Path 1'
- 4. Le document est réalisé avec un modèle de couleur en RGB.
- 5. L'espace colorimétrique est de 8bits/canal, utilisez pour cela Adobe 1998
- 6. L'image est sous le format TIFF.
- 7. Le produit doit avoir SOIT un clipping path (nommé Path 1) SOIT un fond transparent avec 1 canal alpha (nommé 'Alpha 1'), ou les deux.
- 8. Le rapport de forme (aspectratio) est de 1:1 (carré).
- 9. Le nombre de pixels correct :
 - tag A / B: 900 - 2400 pixels
 - tag C / D: 2401 - 4800 pixels
- 10. Le produit doit être entièrement visible et centré.
- 11. L'image a une taille maximale de 50 Mo. (Uniquement lors de l'utilisation de l'interface web)

Arrière plan transparent



- Obligatoire
- Recommandé



Format TIFF : LZW est une compression et n'a pas d'incidence sur la qualité de l'image. "Sauver la transparence" doit être activé, sinon il n'y a pas d'environnement transparent.

Canal alpha

- 1. Donnez un nom correct à votre document : GTIN_C1L1 (ex: 05415200003181_C1L1)
- 2. La résolution de l'image doit être de 300 dpi minimum.
- 3. Le tracé de l'image est nommé 'Path 1'
- 4. Le document est réalisé avec un modèle de couleur en RGB.
- 5. L'espace colorimétrique est de 8bits/canal, utilisez pour cela Adobe 1998
- 6. L'image est sous le format TIFF.
- 7. Le produit doit avoir SOIT un clipping path (nommé Path 1) SOIT un fond transparent avec 1 canal alpha (nommé 'Alpha 1'), ou les deux.
- 8. Le rapport de forme (aspectratio) est de 1:1 (carré).
- 9. Le nombre de pixels correct :
 - tag A / B: 900 - 2400 pixels
 - tag C / D: 2401 - 4800 pixels
- 10. Le produit doit être entièrement visible et centré.
- 11. L'image a une taille maximale de 50 Mo. (Uniquement lors de l'utilisation de l'interface web)

Arrière plan transparent

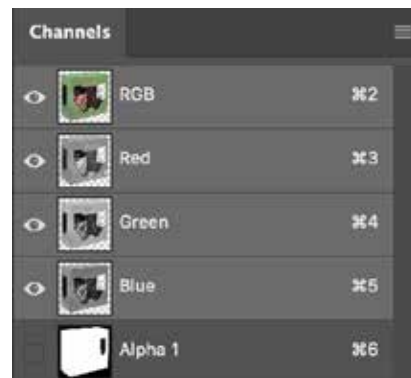
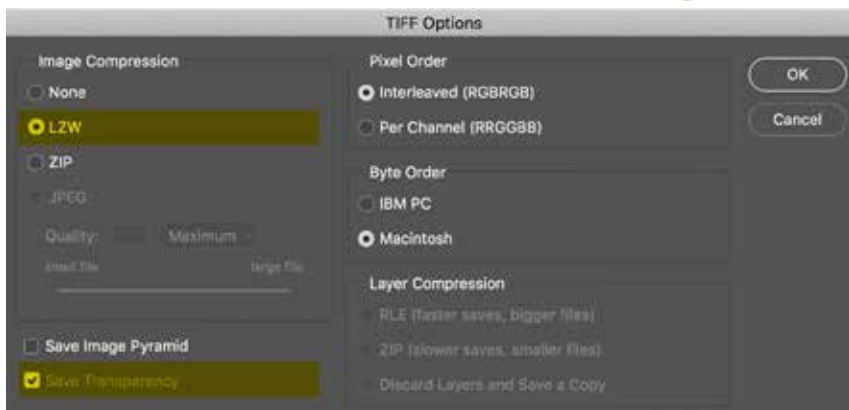


Obligatoire

Recommandé



Clipping Path



Canal alpha

Format TIFF : LZW est une compression et n'a pas d'incidence sur la qualité de l'image. "Sauver la transparence" doit être activé, sinon il n'y a pas d'environnement transparent.