



GS1 Prijsbericht

Specificaties en gebruikregels voor de doe-het-zelf-, tuin- en diersector in de Benelux

Versie 2.2, definitief, 11 april 2023



Inhoudsopgave

1	Inleiding	3
1.1	Algemene informatie over het gebruik van de smartsheet	3
1.2	Menuopties in de invoegtoepassing.....	5
2	Velden prijsbericht 1 (compacte versie)	6
3	Velden prijsbericht 2 (uitgebreide versie)	8
4	Controles GS1 prijsbericht	10
4.1	Automatische aanpassingen	10
4.2	Controles	10
5	Versiebeheer	11

1 Inleiding

De tuin- en diersector in de Benelux gaat productinformatie via de GS1 datapool uitwisselen. Er is afgesproken dat de prijsinformatie (zoals inkooprijzen) niet via de GS1 datapool zal worden gedeeld. Dit ligt te gevoelig bij de ketenpartijen. De sector wil deze prijsinformatie wel op een gestandaardiseerde manier gaan delen. De bedrijven BTC Retail, GRS, Intratuin, IJsvogel Retail, Malanico, Prickels, Ranzijn, Tuincentrum Osdorp en Tuincentrum Pelckmans hebben hiervoor samen een Excel smartsheet ontwikkeld dat naast de GS1 datapool kan worden gebruikt.

Wij onderscheiden 2 versies:

1. Prijsbericht 1: compacte versie

Deze optie bevat naast de inkooprijzen- en condities alleen de noodzakelijke productdata die via de Excel smartsheet moet worden gedeeld.

2. Prijsbericht 2: uitgebreide versie

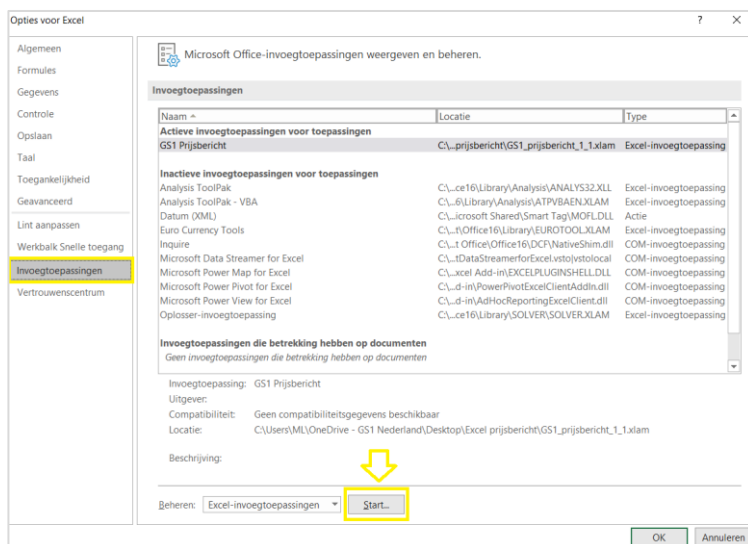
Deze optie bevat naast de inkooprijzen- en condities, uitgebreide productdata die via de Excel smartsheet moet worden gedeeld.

In dit document krijg je uitleg over hoe je het bericht kunt gebruiken.

Let op: Stem op voorhand met uw klanten (retailers) af welke versie van het prijsbericht zij willen ontvangen.

1.1 Algemene informatie over het gebruik van de smartsheet

- De Excel smartsheet is met een Excel invoegtoepassing (*.xlam) gemaakt.
- Download het bestand van de GS1 website, pak de ZIP file uit met de rechtermuisknop en sla het bestand op een betrouwbare locatie op. Bijvoorbeeld in 'Mijn documenten'
- Ga naar Excel en open een leeg bestand.
- Ga via het menu naar: 'Bestand' > 'Opties' (staat onderaan) > 'Invoegtoepassingen'. Druk op de knop 'Start' en voeg het prijsberichtbestand toe door te bladeren.



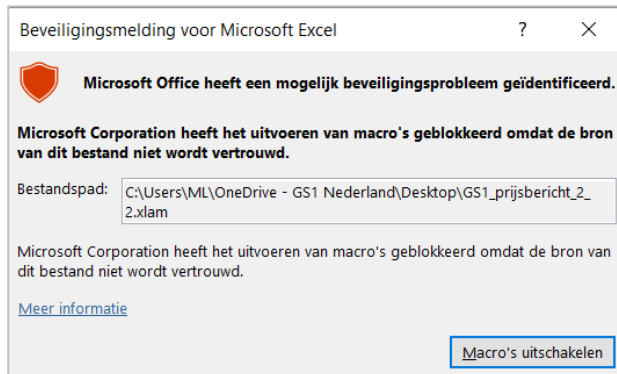
Problemen met bestand openen?

Soms kun je het bestand niet direct goed open. Een paar tips:

- Klik op de rechtermuisknop op het icoon van het Excel-bestand icoon en kies in het pop up scherm helemaal onderaan voor 'Eigenschappen'. Zet in het volgende pop up scherm in de tab. 'Algemeen' onderaan bij 'Beveiliging' bij 'Blokkering opheffen' een vinkje aan.
- Bij het openen kan het zijn dat je de melding krijgt dat de uitgever van de macro's niet wordt vertrouwd. Als je de .xlam los in Excel opent dan zie je een knop om de uitgever (GRS Services) te

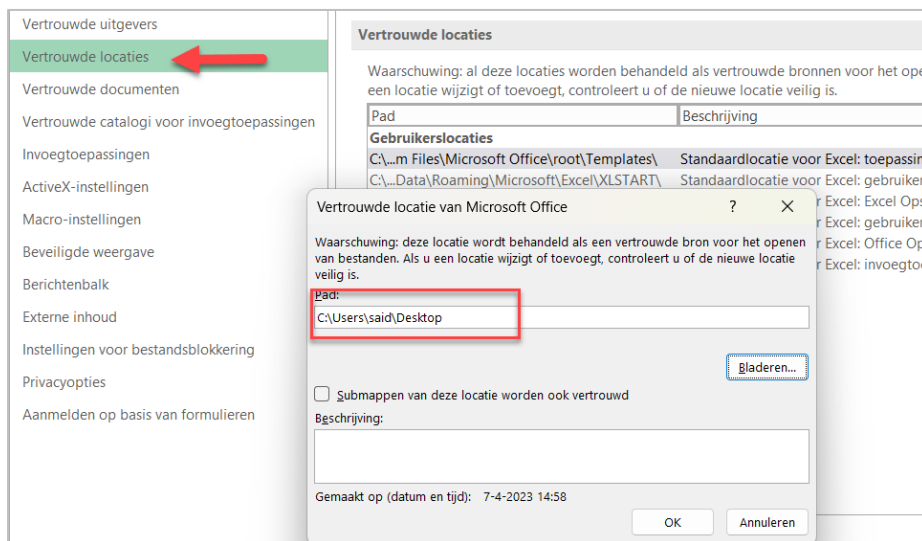
vertrouwen. Daarna is alles wel te gebruiken en kan je de .xlam ook echt als invoegtoepassing standaard in Excel toevoegen.

- Op het moment dat je het prijsbericht via de invoegtoepassing wilt toevoegen, kan het zijn dat je de onderstaande melding krijgt. Je hebt het Excel bestand niet op een vertrouwde locatie opgeslagen.



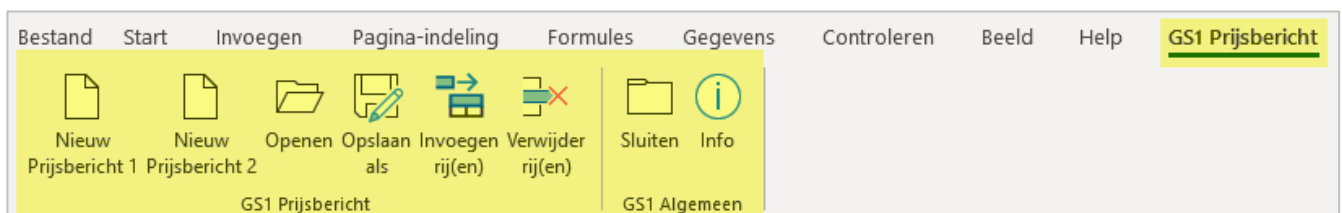
Dit kun je oplossen door de volgende stappen te doorlopen:

- Ga naar de tab. 'Bestand' in Excel, kies 'Opties', links onderaan het scherm
- Selecteer 'Vertrouwenscentrum' en klik op 'Instellingen voor het vertrouwenscentrum'
- Selecteer vervolgens 'Vertrouwde locaties' en klik op 'Nieuwe locatie' toevoegen
- Klik dan op bladeren en selecteer de vertrouwde locatie die je wilt toevoegen, bijvoorbeeld je desktop/bureaublad
- Sluiten de vensters door op 'Ok' te klikken



Openen van het prijsbericht

- Klik op GS1 Prijsbericht rechtsboven en dan verschijnen de opties voor de GS1 Prijsberichten:



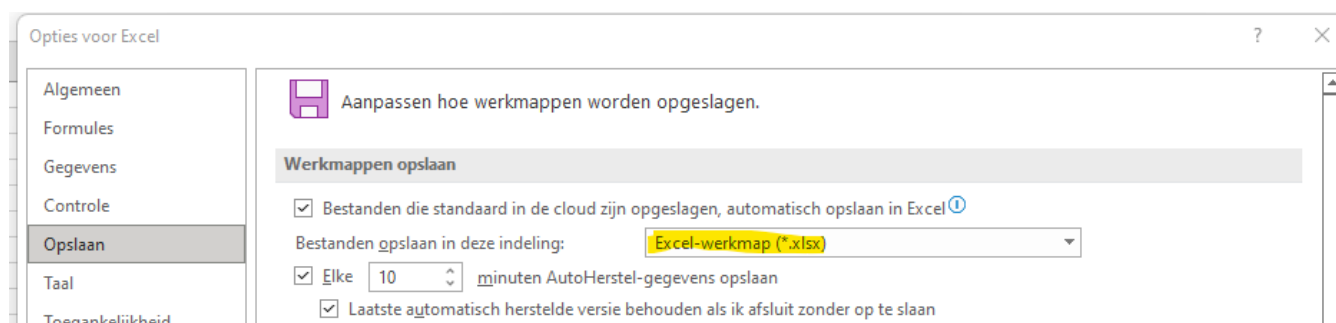
- Open het prijsbericht dat je nodig heeft (1 of 2). Dit werkt in ieder geval op Windows PC's in alle versies van Excel, ook bij de desktopversies van Microsoft/Office 365. Office voor Mac werkt vooralsnog niet, want Microsoft 365 voor Mac ondersteunt een aantal zaken niet die op Windows wel werken.

- De blauwe velden zijn verplicht om in te vullen. De groene velden zijn optioneel.

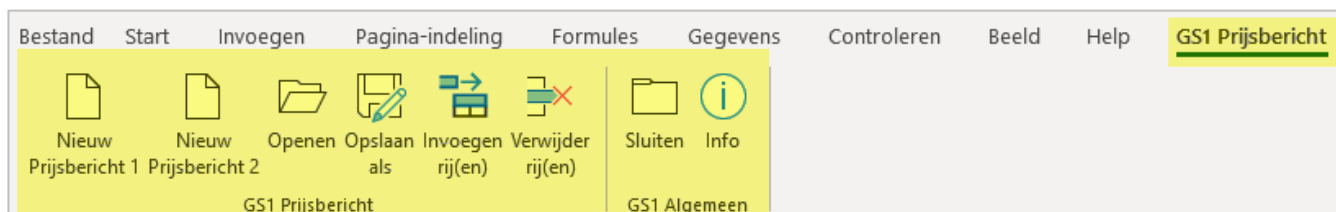
GLN dataleverancier	GLN ontvanger	berichtsoort	berichtnummer	berichtsdatum	begindatum geldigheid bericht	bericht taalcode	bericht valutacode	bericht btwstelselcode
GS1-artikelcode (GTIN) consumenteneenheid	bestel hoeveelheid	advies verkoopprijs	bruto catalogus inkoopprijs	inkoopprijs	begindatum geldigheid artikel	GS1-artikelcode (GTIN) handelseenheid	bestelcode	

Problemen met opslaan?

Soms heb je regels ingevoerd en alle processen doorlopen om het bestand op te slaan maar vervolgens krijg je validatiemeldingen en je kunt het bestand niet opslaan. Een mogelijke oplossing is om via 'Bestand' (linksboven in het hoofdscherm) bij 'Opties' (staat onderaan) bij 'Opslaan' voor 'Excel-werkmap' te kiezen en te klikken op 'OK'.



1.2 Menuopties in de invoegtoepassing



Menu optie	Toelichting
Nieuw Prijsbericht 1	Deze optie bevat naast de inkoopprijzen- en condities alleen de noodzakelijke productdata die via de Excel smartsheet moeten worden gedeeld.
Nieuw Prijsbericht 2	Deze optie bevat naast de inkoopprijzen- en condities uitgebreide productdata die via de Excel smartsheet moeten worden gedeeld.
Als je in een prijsbericht aan het werkt bent, klik dan opnieuw op GS1 Prijsbericht rechtsboven om deze menu-opties zichtbaar te maken:	
Openen	Hiermee open je een eerder aangemaakt GS1 prijsbericht.

Menu optie	Toelichting
Opslaan als	Hiermee controleer je de inhoud van het prijsbericht. Als het niet klopt dan krijg je een overzicht met fouten. Als het wel klopt sla dan het bestand op als .gs1 bestand.
Invoegen/verwijderen rij(en)	Hiermee kun je een serie rijen invoegen of verwijderen.
Sluiten	Dit sluit de hele invoegtoepassing en verwijdert de extra menuoptie.
Info	Dit geeft informatie over de tool: o.a. een verwijzing naar de GS1 website voor de sector doe-het-zelf, tuin en dier.

2 Velden prijsbericht 1 (compacte versie)

Voor alle velden geldt dat als je op het rode driehoekje in de rechterbovenhoek klikt je de toelichting op het veld ziet. In het prijsbericht onderscheiden wij kopregels en artikelregels.

GLN dataleverancier	GLN ontvanger	berichtsoort	berichtnummer	berichtdatum	begindatum geldigheid bericht	bericht taalcode	bericht valutacode	bericht btwstelselcode
---------------------	---------------	--------------	---------------	--------------	-------------------------------------	---------------------	-----------------------	---------------------------

Kopregels

Alle velden in de kopregel moeten verplicht worden gevuld:

Veld	Toelichting
GLN dataleverancier	Vul hier het wereldwijde unieke GLN nummer in dat de partij identificeert die de informatie over het artikel levert.
GLN ontvanger	Selecteer de klant voor wie het prijsbericht is bedoeld.
Berichtsoort	Geeft met 1 of 2 aan of het een compact (1) of uitgebreid (2) prijsbericht is.
Berichtnummer- en datum	Het bericht heeft een zelf te kiezen nummer en datum.
Begin geldigheid bericht	Dit is de datum vanaf wanneer de gegevens in het prijsbericht van toepassing zijn.
Bericht taalcode	Code die aangeeft in welke taal de gegevens zijn opgesteld.
Bericht valutacode	Code die aangeeft in welke valuta de gegevens zijn opgesteld.
Bericht btw stelselcode	Code die aangeeft voor welke btw-stelsel de btw-percentages in de artikelregels zijn opgesteld. In de regel is dit het stelsel van het land waarin de afnemer/ontvanger is gevestigd.

Artikelregels

Het prijsbericht bevat ook artikelregels:

GS1-artikelcode (GTIN) consumenteneenheid	bestelhoeveelheid	advies verkoopprijs	bruto catalogus inkoopprijs	inkoopprijs	begindatum geldigheid artikel	GS1-artikelcode (GTIN) handelseenheid	bestelcode
---	-------------------	---------------------	-----------------------------	-------------	-------------------------------	---------------------------------------	------------

Veld	Toelichting
GS1-artikelcode (GTIN) consumenteneenheid	Verplicht. De GS1 Global Trade Item Number (GTIN/EAN code) van de consumenteneenheid heeft standaard 14-tekens net als in de GS1 datapool. Vaak wordt een voorloophul voor de GTIN geplaatst.
Bestelhoeveelheid	Verplicht. Bij bestelhoeveelheid geef je het aantal aan waarvoor de prijzen geldig zijn. Bij een lagere inkoopprijs bij een hoger aantal voeg je een extra regel toe.
Advies verkoopprijs	Verplicht. Getal dat de advies verkoopprijs van de producent aangeeft, per artikel inclusief BTW.
Bruto catalogus inkoopprijs	Optioneel. De inkoopprijs die in de catalogus van de leverancier is opgenomen. Als deze wordt ingevuld dan moet die altijd groter of gelijk zijn aan het veld inkoopprijs. Zo niet, dan volgt een afkeuring en wordt de cel oranje.
Inkoopprijs	Verplicht. De afgesproken inkoopprijs zoals die geldig is voor de aangegeven bestelhoeveelheid. Het bedrag is per stuk en exclusief BTW.
Begindatum geldigheid artikel	Optioneel. De datum vanaf wanneer de prijzen voor het artikel geldig zijn.
GS1-artikelcode (GTIN) handelseenheid	Optioneel. De GS1 Global Trade Item Number (GTIN/EAN code) van de handelseenheid (bijv. omdoos) heeft standaard 14-tekens net als in de GS1 datapool. Vaak wordt een voorloophul voor de GTIN geplaatst.
Bestelcode	Verplicht. Het unieke nummer dat de leverancier hanteert om de inkoopeneenheid te verwerken.

3 Velden prijsbericht 2 (uitgebreide versie)

De kopregel van de uitgebreide versie van het prijsbericht is gelijk aan die van de compacte versie. Het uitgebreide prijsbericht (versie 2) bevat meer velden dan het compacte bericht.

Artikelregels

De uitgebreide versie van het prijsbericht heeft op artikelregelniveau de volgende aanvullende velden:

mutatiecode	GS1-artikelcode (GTIN) consumenteneenheid	korte productnaam	aantal per inkoopseenheid	minimum afname	avpi	begindatum geldigheid prijs artikel	advies verkoopprijs	verkoop dimensie	btw percentage
bruto catalogus inkoopprijs	netto afspraak inkoopprijs	netto netto indicatie	inkoop dimensie	GS1-artikelcode (GTIN) handelseenheid	GS1-artikelcode (GTIN) stameenheid	GS1-artikelcode (GTIN) display	aantal display	assortimentsgroepcode	bestelcode

Veld	Toelichting
Mutatiecode	Verplicht. Met deze code geef je aan of het een nieuwe artikel betreft, er een wijziging is doorgevoerd of dat het artikel wordt gesaneerd.
GS1-artikelcode (GTIN) consumenteneenheid	Verplicht. De GS1 Global Trade Item Number (GTIN/EAN code) van de consumenteneenheid heeft standaard 14-tekens net als in de GS1 datapool. Vaak wordt een voorlooppun voor de GTIN geplaatst.
Korte productnaam	Optioneel. De naam of korte omschrijving waarmee het artikel wordt geïdentificeerd in de GS1 datapool, point-of-sale en het winkelschap. De korte productnaam wordt ook via de GS1 datapool gedeeld, maar door dit veld in het prijsbericht op te nemen, is het bericht makkelijker leesbaar.
Aantal per inkoopseenheid	Verplicht. De hoeveelheid inkoopdimensies in de inkoopseenheid waarvoor de inkoopprijs geldig is. Bijvoorbeeld 12 stuks per doos of het aantal in één fust.
Minimale afname	Verplicht. Het aantal inkoopseenheden dat minimaal afgenomen moet worden. Oftewel het aantal dozen of pallets, niet het aantal stuks.
Avpi	Verplicht. Het aantal verkoopeenheden per inkoopdimensie (consumenteneenheden). Wanneer de inkoopdimensie en de verkoopdimensie gelijk zijn (bv beide stuk) dan is dit veld altijd gelijk aan 1. Dit veld wordt gebruikt om verschillende dimensies naar elkaar om te rekenen, bv in het geval dat stenen per kilo worden ingekocht maar per m2 bij de consument worden aangeboden.
Begindatum geldigheid artikel	Optioneel. De datum vanaf wanneer de prijzen voor het artikel geldig zijn.
Advies verkoopprijs	Verplicht. Getal dat de adviesverkoopprijs van de producent aangeeft, per artikel inclusief BTW.

Veld	Toelichting
Verkoop dimensie	Verplicht. Dimensie waarin het artikel wordt verkocht. Bijvoorbeeld: per stuk, per kilogram, per meter.
Btw-percentage	Verplicht. Het btw-percentage dat op dit artikel van toepassing is volgens het btw stelsel dat in de kopregel is opgenomen.
Bruto catalogus inkoopprijs	Optioneel. De inkoopprijs die in de catalogus van de leverancier is opgenomen. Als deze wordt ingevuld dan moet die altijd groter of gelijk zijn aan het veld inkoopprijs. Zo niet, dan volgt een afkeuring en wordt de cel oranje.
Netto afspraak inkoopprijs	Verplicht. De inkoopprijs die is afgesproken tussen de afnemer en de leveranciers. Het bedrag is per stuk en exclusief btw. Op deze netto afspraak inkoopprijs kunnen individuele Prestatie-kortingen van toepassing zijn indien deze zijn overeengekomen met de RSO. Deze kortingen worden echter altijd op de factuur verrekend, net als (indien van toepassing) de betalingskorting.
Netto netto indicatie	De waarde 0 of 1 die aangeeft of voor dit artikel nog individuele kortingen van toepassing kunnen zijn. Op factuurbasis wordt nog wel (indien van toepassing) de betalingskorting verrekend.
Inkoopdimensie	De dimensie waarin het artikel in de inkoop eenheid is opgenomen. Bijvoorbeeld: per stuk, per kilogram, per meter.
GS1-artikelcode (GTIN) handelseenheid	Optioneel. De GS1 Global Trade Item Number (GTIN/EAN code) van de handelseenheid (bijv. omdoos) heeft standaard 14-tekens net als in de GS1 datapool. Vaak wordt een voorlooptekst voor de GTIN geplaatst.
GS1-artikelcode (GTIN) stameenheid	Optioneel. De GTIN (EAN code) van de uiteindelijke inkoop eenheid waar een display of set artikelen deel van uitmaakt. LET OP: Dit veld is verplicht als het veld aantal in inkoop eenheid gelijk is aan 0.
GS1-artikelcode (GTIN) display	Optioneel. De GTIN (EAN code) van de display, pallet of set waar het artikel deel van uitmaakt. Let op: Dit veld is verplicht als het veld aantal in inkoop eenheid gelijk is aan 0.
Aantal displays	Optioneel. Het aantal verkoop eenheden van dit artikel in de display, pallet of set. Let op: Dit veld is verplicht als het veld aantal in inkoop eenheid gelijk is aan 0.
Assortimentgroepcode	Optioneel. Het nummer van de Green Leaf assortimentsgroep waarin het artikel ingedeeld kan worden. Als je klant gebruik maakt van de Green Leaf standaard dan is het verplicht om dit veld te vullen.
Bestelcode	Verplicht. Het unieke nummer dat de leverancier hanteert om de inkoop eenheid te verwerken.

Aanvullende informatie voor de prijsberichten

- Prijzen zijn altijd per stuk ingevuld. Bij een doos met 10 stuks vermeld je dus niet de totaalprijs voor 10 maar de prijs per 1 stuk.
- Advies verkoopprijs en inkoopprijzen moeten twee decimalen bevatten.
- Bij 'begindatum geldigheid artikel' kan eventueel een afwijkende ingangsdatum voor artikelen ingevuld worden ten opzichte van de 'begindatum geldigheid bericht'.
- De velden 'aantal in inkoop eenheid', 'minimum afname' en 'avpi' zijn van belang voor het bepalen van de uniekheid van een inkoopgegeven en om de verhouding tussen verkoop en inkoop aan te geven (avpi). Stel een doos bevat 10 stuks, het aantal in inkoop eenheid is dan 10. Minimum afname geeft aan voor hoeveel dozen de prijs dan geldt. Bij een lagere inkoopprijs per 5 dozen, is een regel toe te voegen met aantal in inkoop eenheid 10 en minimum afname 5. Let op: deze werkwijze is dus afwijkend van die in het compacte bericht.
- Avpi is altijd gelijk aan 1 tenzij een artikel in een andere eenheid wordt verkocht dan dat het wordt ingekocht. Bijv. een rol vijfverfolie bestaat uit 25 strekkende meter. De rol is 4 meter breed. Aan de klant verkoopt een winkel dit per vierkante meter. Avpi is dan 100 (25x4). Bij verkoopprijs is dan de vierkante meter prijs in te vullen. Bij inkoopprijs voer je dan de inkoopprijs voor een complete rol in.
- Het veld 'begindatum geldigheid artikel' is qua werking gelijk aan dit veld in berichtsoort 1.
- De velden 'advies verkoopprijs', 'verkoopdimensie' en 'btw percentage' hebben te maken met de verkoopkant van het artikel. De standaardwaarde voor verkoopdimensie is stuk (PCE).
- De velden 'bruto catalogus inkoopprijs', 'netto afspraak inkoopprijs', 'netto netto indicatie' en 'inkoopdimensie' zijn van toepassing op de inkoopkant. Inkoopprijzen hebben standaard 2 decimalen. Het veld 'netto netto indicatie' geeft aan of op een prijs nog extra kortingen van toepassing kunnen zijn of niet.
- De velden 'GS1-artikelcode (GTIN) stameenheid', 'GS1-artikelcode (GTIN) display' en 'aantal display' zijn alleen van belang voor hiërarchieën. Dit geeft aan hoe onderdelen zich verhouden tot een display en/of set. GTIN display is de direct bovenliggende GTIN in de hiërarchie. De GTIN van de stameenheid is de GTIN van het uiteindelijk hoogste element in de hiërarchie. Aantal display geeft aan hoe vaak een artikel voorkomt in het bovenliggende onderdeel van de hiërarchie. Voorbeelden: een nest A met 3 potten, B, C en D. Die komen elk 1 keer voor in nest A. Bij de artikelregels B, C en D zijn GTIN van de display en GTIN van de stameenheid beide gelijk aan de GTIN van A. Aantal display is dan gelijk aan 1.
- Het veld 'assortimentsgroepcode' is nu op basis van de Green Leaf indeling. Dit veld hoeft alleen gevuld te worden als uw klanten van de Green Leaf standaard gebruik maken.

4 Controles GS1 prijsbericht

Dit hoofdstuk geeft een overzicht van de automatische aanpassingen en controles die in de GS1 prijsbericht Excel invoegtoepassing worden uitgevoerd.

4.1 Automatische aanpassingen

Bij opslaan worden alle waarden in GTIN velden omgezet naar 14 cijfers. Heeft een GTIN minder tekens dan wordt deze uitgevuld met voorloophulpnullen.

4.2 Controles

Zowel voor prijsbericht 1 (compact) als prijsbericht 2 (uitgebreid) vinden controles plaats.

- Verplichte velden moeten ingevuld zijn.
- Extra verplichte velden (die voor een of meer retailers verplicht zijn) moeten ingevuld zijn als een bericht voor die retailer wordt aangemaakt.
- Bij velden met keuzelijsten keuren we waarden die niet in de keuzelijsten voorkomen af.
- Bij velden met getalwaarden keuren we niet toegestane waarden af. Dat zijn waarden die groter zijn dan de maximum waarde of kleiner dan de minimum toegestane waarde.
- Bij tekstvelden keuren we waarden af die langer zijn dan het toegestane aantal tekens.
- Bij GTIN velden controleren we of de berekende checksum juist is..
- De bruto catalogus inkoopprijs mag niet lager zijn dan de netto afspraak inkoopprijs.

Aanvullende controles: prijsbericht 2 (uitgebreid)

Specifiek voor prijsbericht 2 (uitgebreid) geldt nog een serie extra controles plaats.

- Het veld omschrijving moet per GTIN uniek zijn. Dezelfde GTIN kan niet meerdere omschrijvingen hebben.
- Bij invullen van assortimentsgroepcode mag je geen vervallen groepen gebruiken.
- Als het invullen van assortimentsgroepcode voor een retailer verplicht is dan geldt aanvullend dat dit enkel verplicht is als mutatiecode gelijk is aan nieuw (1). Je moet dit dus enkel verplicht invullen voor nieuwe artikelen.
- Bij invullen van GS1-artikelcode handelseenheid geldt het volgende:
 - Deze moet afwijkend zijn van de GS1-artikelcode van de consumenteneenheid. Een artikel mag niet naar zichzelf verwijzen.
 - Deze moet leeg zijn bij niet los bestelbare artikelen (aantal per inkoop eenheid 0). Deze moet daardoor ook afwijkend zijn van GS1-artikelcode stameenheid en display.
- Bij invullen van GS1-artikelcode stameenheid en display geldt het volgende:
 - Deze moeten afwijkend zijn van de reguliere GS1-artikelcode. Een artikel mag niet naar zichzelf verwijzen.
- Voor niet los bestelbare artikelen (aantal per inkoop eenheid 0) geldt het volgende:
 - GS1-artikelcode stameenheid, GS1-artikelcode display en aantal display zijn verplicht. Hiermee geef je aan van welk bovenliggend artikel een niet los bestelbaar artikel deel uitmaakt en hoe vaak dit artikel in het bovenliggende artikel voorkomt.
- Bij los bestelbare artikelen (aantal per inkoop eenheid > 0) geldt het volgende:
 - GS1-artikelcode stameenheid, GS1-artikelcode display en aantal display moeten verplicht leeg zijn. Er is bij die artikelen geen koppeling met bovenliggende artikelen.
- Voor display/pallets en sets zijn optioneel aanvullende controles mogelijk:
 - Er vindt een controle plaats of de som van de inkoopwaarde van de onderdelen (netto inkoop prijs x aantal display) overeenkomt met de inkoopwaarde van de display/pallet of set zelf. Bij een te grote afwijking volgt een afkeuring.
 - Als de inkoopwaarde van de display/pallet of set als geheel (netto inkoop prijs x aantal per inkoop eenheid) boven een ingestelde grenswaarde komt dan volgt een afkeuring.

5 Versiebeheer

Naam	GS1 prijsbericht
Datum	11 april 2023
Versie	2.2
Status	Definitief
Beschrijving	Specificaties en gebruikersregels voor het gebruik van het GS1 prijsbericht in de doe-het-zelf-, tuin- en diersector in de Benelux

Versie	Datum	Aangepast door	Samenvatting van revisie
1.0	18 juni 2021	Marco van der Lee, GS1 Nederland	Eerste definitieve versie.
1.1	7 december 2021	Marco van der Lee, GS1 Nederland	Toevoeging bestelcode aan prijsbericht.
2.0	15 september 2022	Marco van der Lee, GS1 Nederland	Hoofdstuk 4 'Controles prijsbericht' en de velden 'Mutatiecode' en 'GTIN handelseenheid' aan het prijsbericht toegevoegd.
2.1	26 september 2022	Marco van der Lee, GS1 Nederland	Klein technisch foutje in het prijsbericht opgelost.

Versie	Datum	Aangepast door	Samenvatting van revisie						
2.2	11 april 2023	Marco van der Lee, GS1 Nederland	<p>De lijst met afnemers is bij het veld 'GLN ontvanger' bijgewerkt.</p> <p>Veldnamen zijn gewijzigd. De namen zijn hiermee in lijn met de namen die in de GS1 datapool worden gebruikt.</p> <table><tr><th>Oude naam</th><th>Nieuwe naam</th></tr><tr><td>GLN verzender</td><td>GLN dataleverancier</td></tr><tr><td>Omschrijving</td><td>Korte productnaam</td></tr></table>	Oude naam	Nieuwe naam	GLN verzender	GLN dataleverancier	Omschrijving	Korte productnaam
Oude naam	Nieuwe naam								
GLN verzender	GLN dataleverancier								
Omschrijving	Korte productnaam								